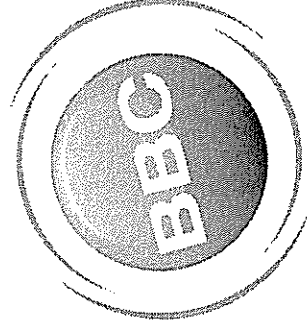




# Résidence Les Quatre Saisons

BOIS GRENIER - (59) NORD

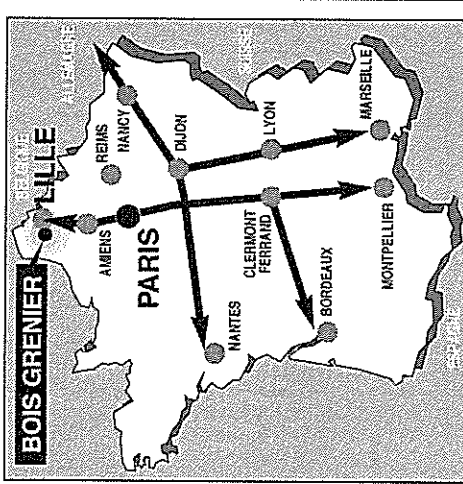


*Le Tatimoué,  
c'est Capital !*

# Résidence Les Quatre Saisons

BOIS GRENIER - (59) NORD

## BOIS GRENIER (NORD)



- Une évolution économique en pleine expansion
- Au cœur du triangle Paris-Londres-Bruxelle
- Vaste réseau de communication

### BOIS-GRENIER : UN EXTRAORDINAIRE POTENTIEL ECONOMIQUE

La ville de Bois-Grenier doit sa vitalité au dynamisme et à la richesse de son tissu économique. Située à **seulement 15 minutes de LILLE et 10 minutes d'ARMENTIÈRES**, son positionnement géographique lui permet de profiter de l'attractivité économique du territoire fort de la présence de grands parcs d'activités spécialisés par secteurs : EURALLILLE (Tertiaire - 3<sup>ème</sup> quartier d'affaires de France), Eurasanté (Santé), Euratechnologies (Technologie).

L'économie locale s'appuie également sur de nombreuses structures visant à accompagner les créateurs d'entreprises. Plusieurs projets sont notamment à l'étude, comme l'agrandissement de la zone d'activité Eurolys, qui abrite actuellement une soixantaine d'entreprises ou l'aménagement de la Porte de Anglais au bord de l'A25.

Sa proximité immédiate avec Armentières (5 Km) offre à ses habitants l'accès à plus de 400 commerces. Plus de 7 000 actifs viennent travailler chaque jour à Armentières.

Au cœur du triangle Paris-Londres-Bruxelle, grâce aux réseaux TGV et autoroutier et à l'Eurotunnel la ville se situe à moins de 350 Kms de 6 capitales européennes.

Sa vocation marchande a fait de la métropole une ville ouverte aux échanges mondiaux, justifiant ainsi la présence de grands groupes industriels et l'attrait de nombreuses entreprises leaders. Elle est ainsi classée : 1<sup>ère</sup> place régionale en matière d'assurances, 2<sup>ème</sup> bourse de valeurs de province, 3<sup>ème</sup> pour la représentation bancaire, 3<sup>ème</sup> rang français par son port fluvial.

### LILLE : «CAPITALE EUROPEENNE DE LA CULTURE»

Désignée ainsi en 2004, la ville répond aujourd'hui aux attentes des acteurs économiques et attire de nombreux touristes.

Ainsi, la ville la plus flamande de France, est une ville de congrès, universitaire, financière et administrative. La métropole n'en demeure pas moins une ville touristique au patrimoine riche et très diversifié qui offre à ses visiteurs et à ses habitants une vie culturelle et festive.

### PLACEMENT DE QUALITE

C'est dans la commune de BOIS-GRENIER, où le charme de l'authenticité cohabite avec une nature préservée, que Général Foy Investissement a choisi d'implanter son nouveau programme « Résidence les Quatre Saisons ». Grâce à sa **proximité immédiate avec Lille**, elle séduit de plus en plus de propriétaires en quête de tranquillité et d'un confort de vie haut de gamme, le tout dans un environnement résidentiel ; vous assurant ainsi toutes les garanties d'un très bon placement immobilier pour l'avenir.

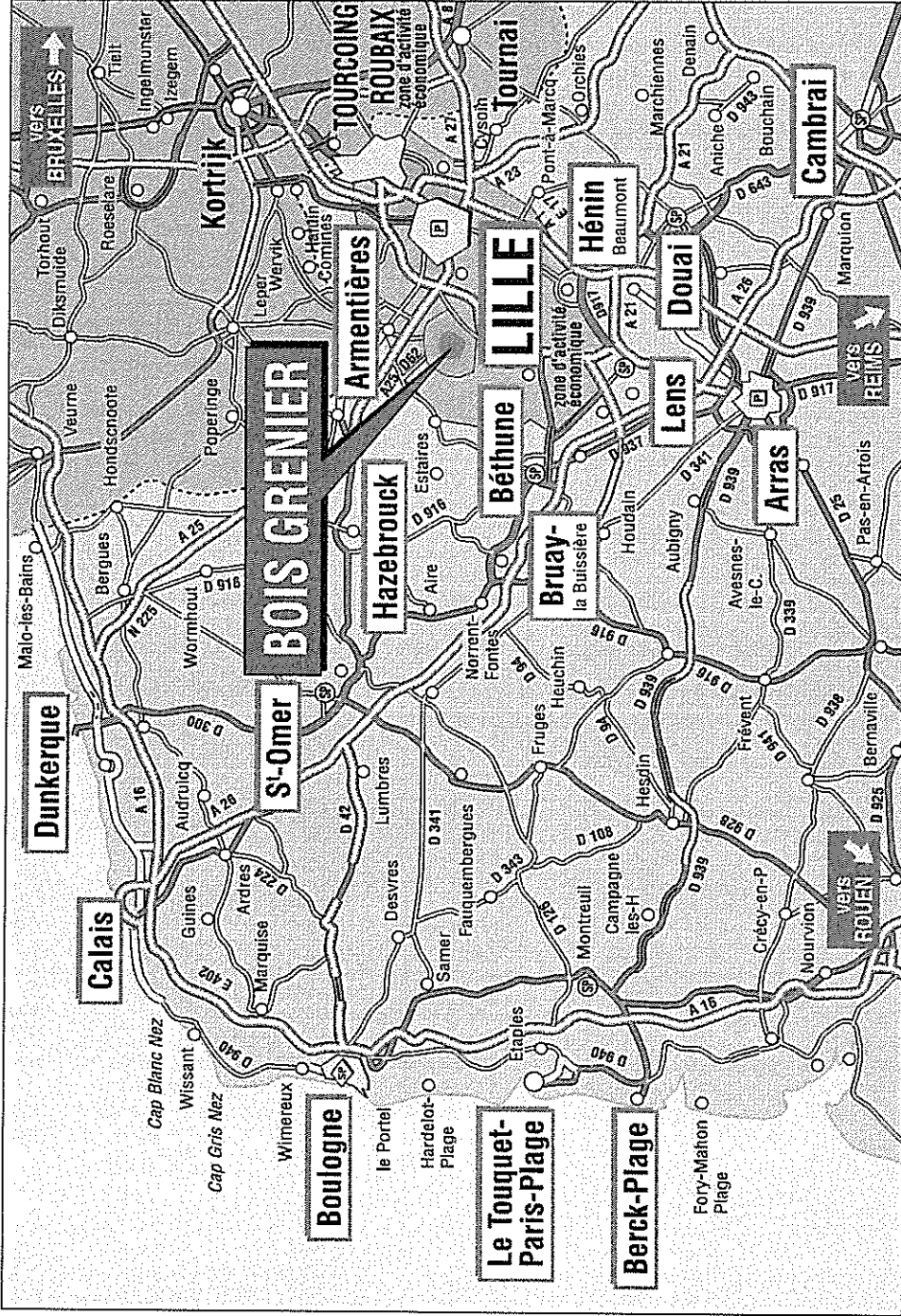
### PRINCIPALES ENTREPRISES INDUSTRIELLES

DASSAULT AVIATION, SOFINOR, AUCHAN, CHICOREE  
 LEROUX, DAMART, BOULANGER, PAUL, AIRFLUX,  
 SCOTLER, BAYER SANTE, SURCOUF, LEROY MERLIN,  
 NORAUTO, OKAIDI, MACOPHARMA,  
 LA REDOUTE, INDELEC...

*Le Patrimoine, c'est Capital !*

# Résidence Les Quatre Saisons

BOIS GRENIER - (59) NORD



## PLAN DE SITUATION

### LES ACCÈS



- Autoroute A 25 (sortie n°8), puis D 945 et prendre la D 222.
- Nationale 41 puis D 62.

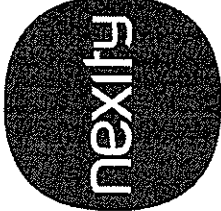


- Gare SNCF de Lille Europe.
- Liaison par TGV avec Paris/Gare du Nord en 1h00.



Aéroport international de Lille-Lesquin

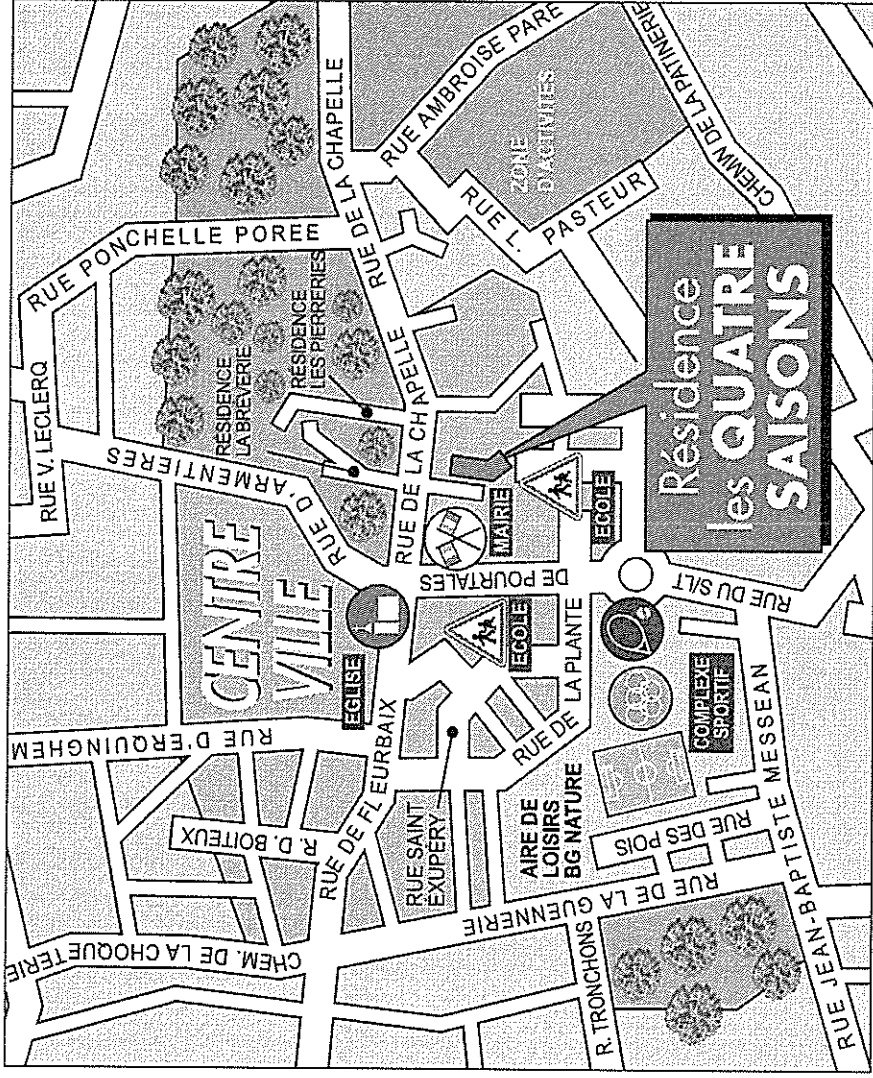
*Le Tatinnaire, c'est Capital !*



# Résidence Les Quatre Saisons

BOIS GRENIER - (59) NORD

## PLAN DE BOIS GRENIER



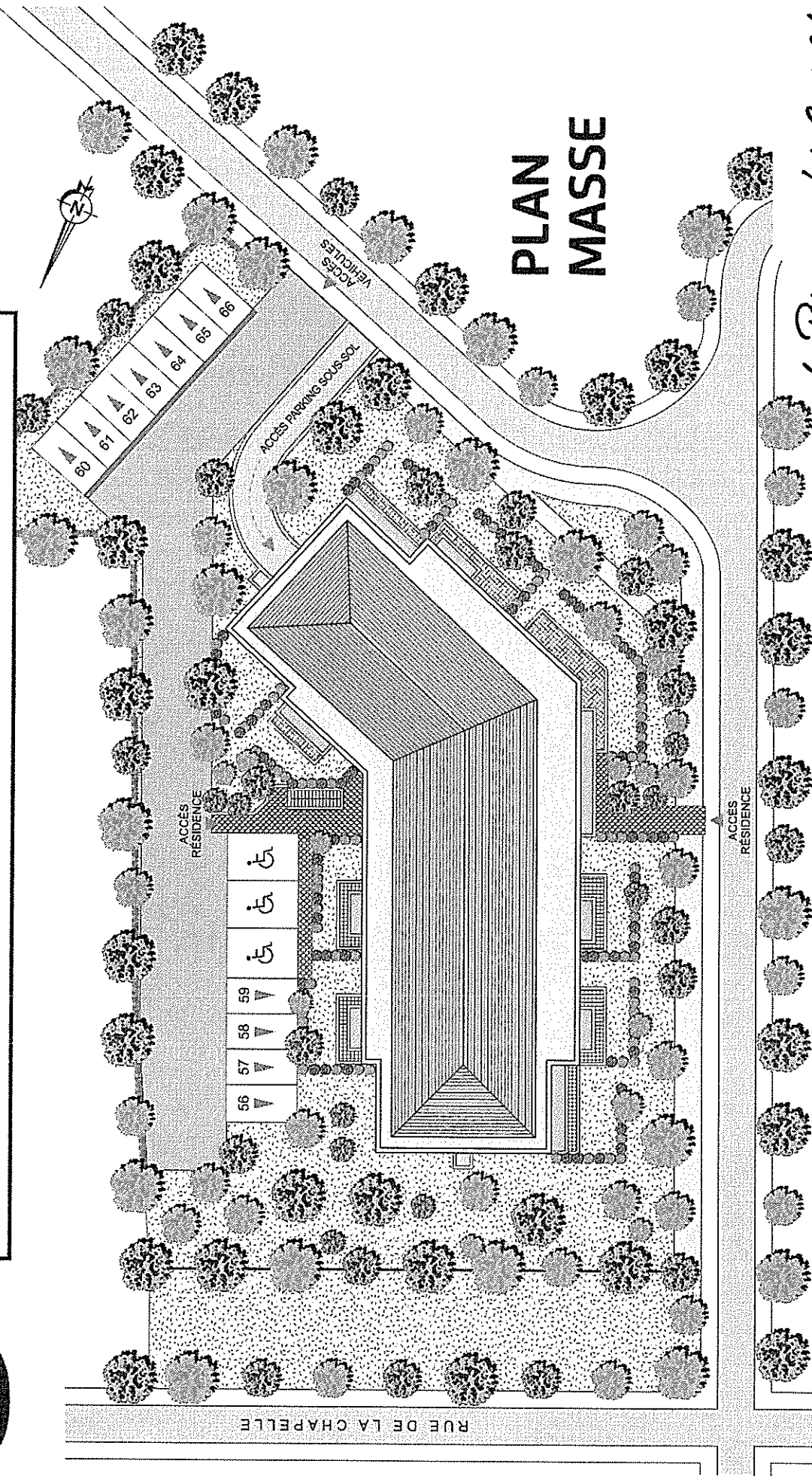
DOCUMENT NON CONTRACTUEL NE POUVANT ETRE ANNEXE A UN ACTE NOTARIE - Exemptia d'aménagement avec emplacement de meubles selon libre interprétation de l'artiste, se référer au descriptif de l'opération.

*Le Patrimoine, c'est Capital!*



# Résidence Les Quatre Saisons

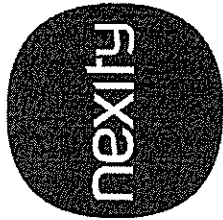
BOIS GRENIER - (59) NORD



## PLAN MASSE

*Le Patrimoine, c'est Capital!*

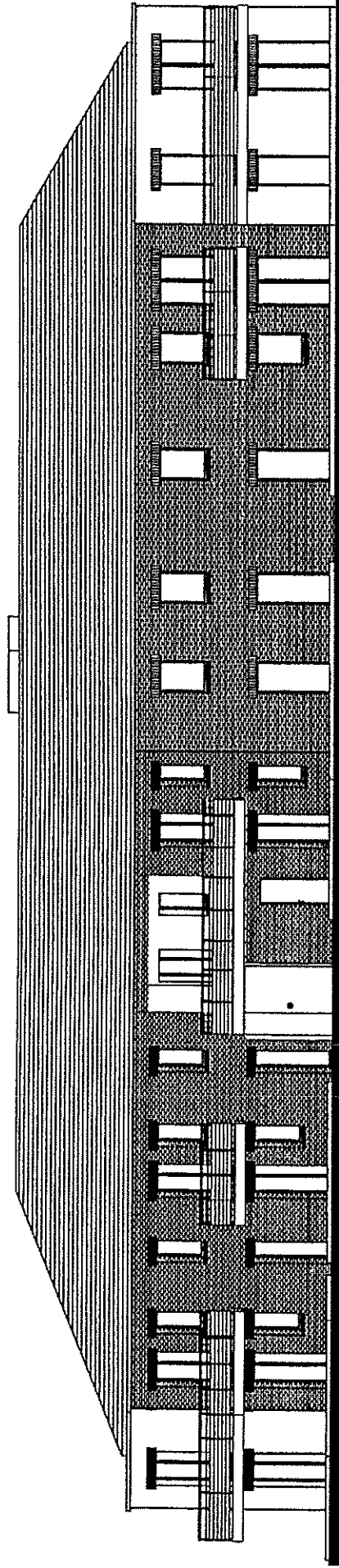
DOCUMENT NON CONTRACTUEL NE POUVANT ETRE ANNEXE A UN ACTE NOTARIE - Exemple d'aménagement avec emplacement de meubles selon libre interprétation de l'artiste, se référer au descriptif de l'habitation.



# Résidence Les Quatre Saisons

BOIS GRENIER - (59) NORD

## FAÇADE BÂTIMENT



DOCUMENT NON CONTRACTUEL NE POUVANT ÊTRE ANNEXÉ À UN ACTE NOTARIE - Exemple d'aménagement avec emplacement de meubles selon libre interprétation de l'architecte, se référer au descriptif de l'opération.

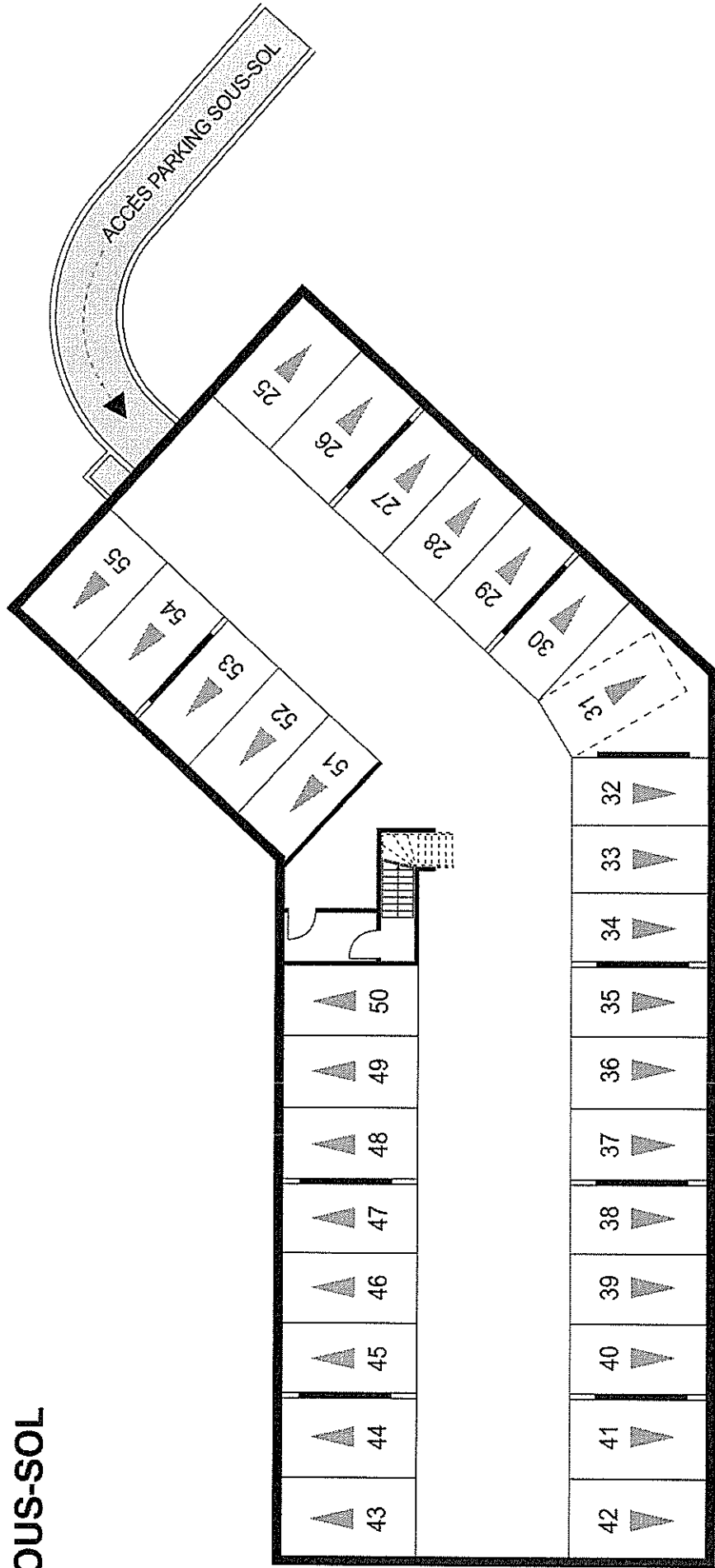
*Le Patrimoine, c'est Capital !*



# Résidence Les Quatre Saisons

BOIS GRENIER - (59) NORD

SOUS-SOL



*Le Patrimoine, c'est Capital!*

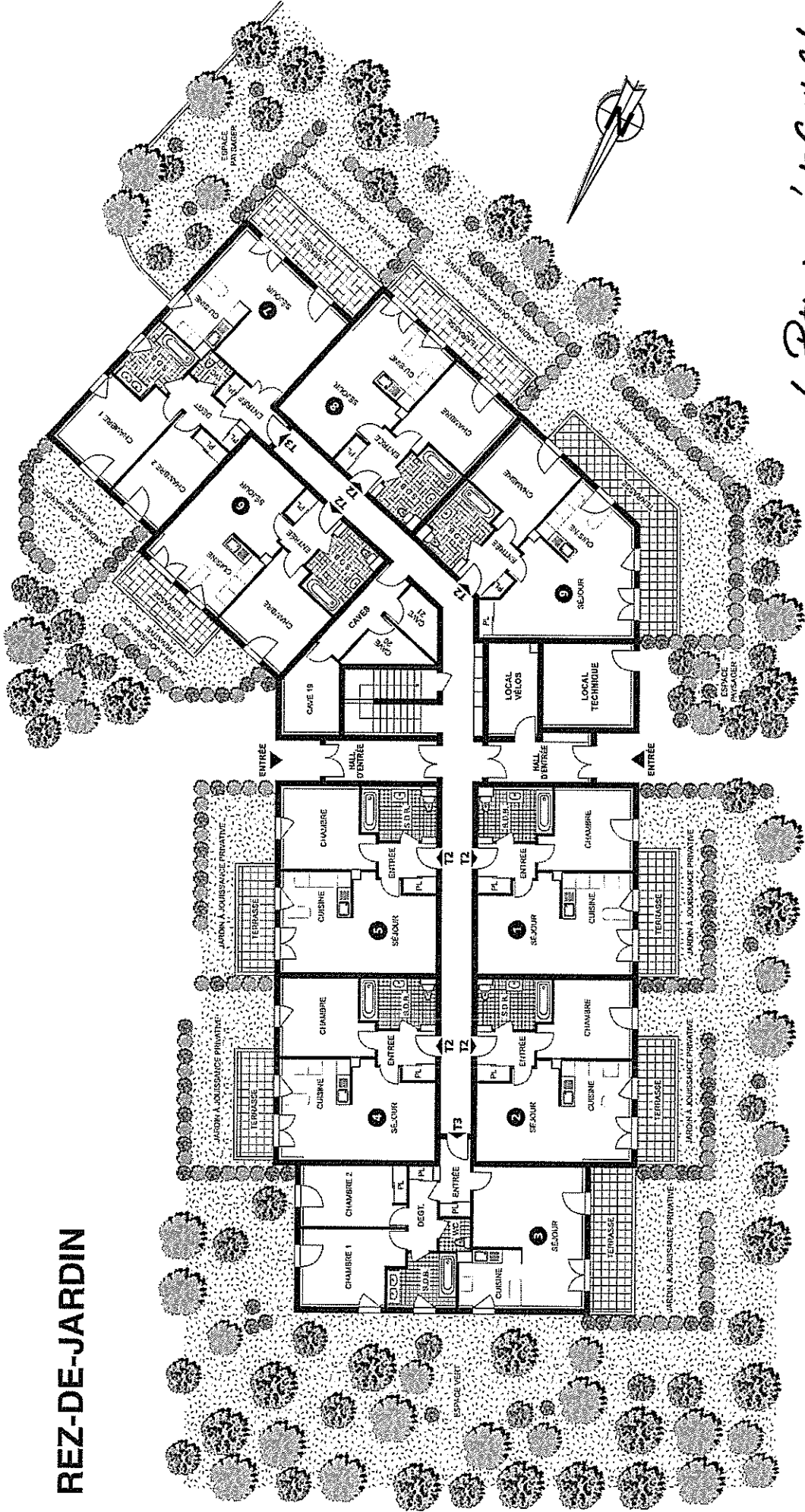
DOCUMENT NON CONTRACTUEL NE POUVANT ETRE ANNEXE A UN ACTE NOTARIE - Exemple d'aménagement avec emplacement de meubles selon libre interprétation de l'architecte, en référer au descriptif de l'appartement.



# Résidence Les Quatre Saisons

BOIS GRENIER - (59) NORD

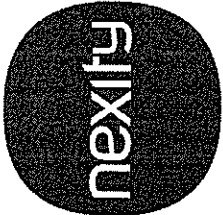
## REZ-DE-JARDIN



*Le Patrimoine, c'est Capital!*

DOCUMENT NON CONTRACTUEL NE POUVANT ETRE ANNEXE A UN ACTE NOTARIE - Exemple d'aménagement avec emplacement de meubles selon libre interprétation de l'architecte - se référer au descriptif de l'opération.

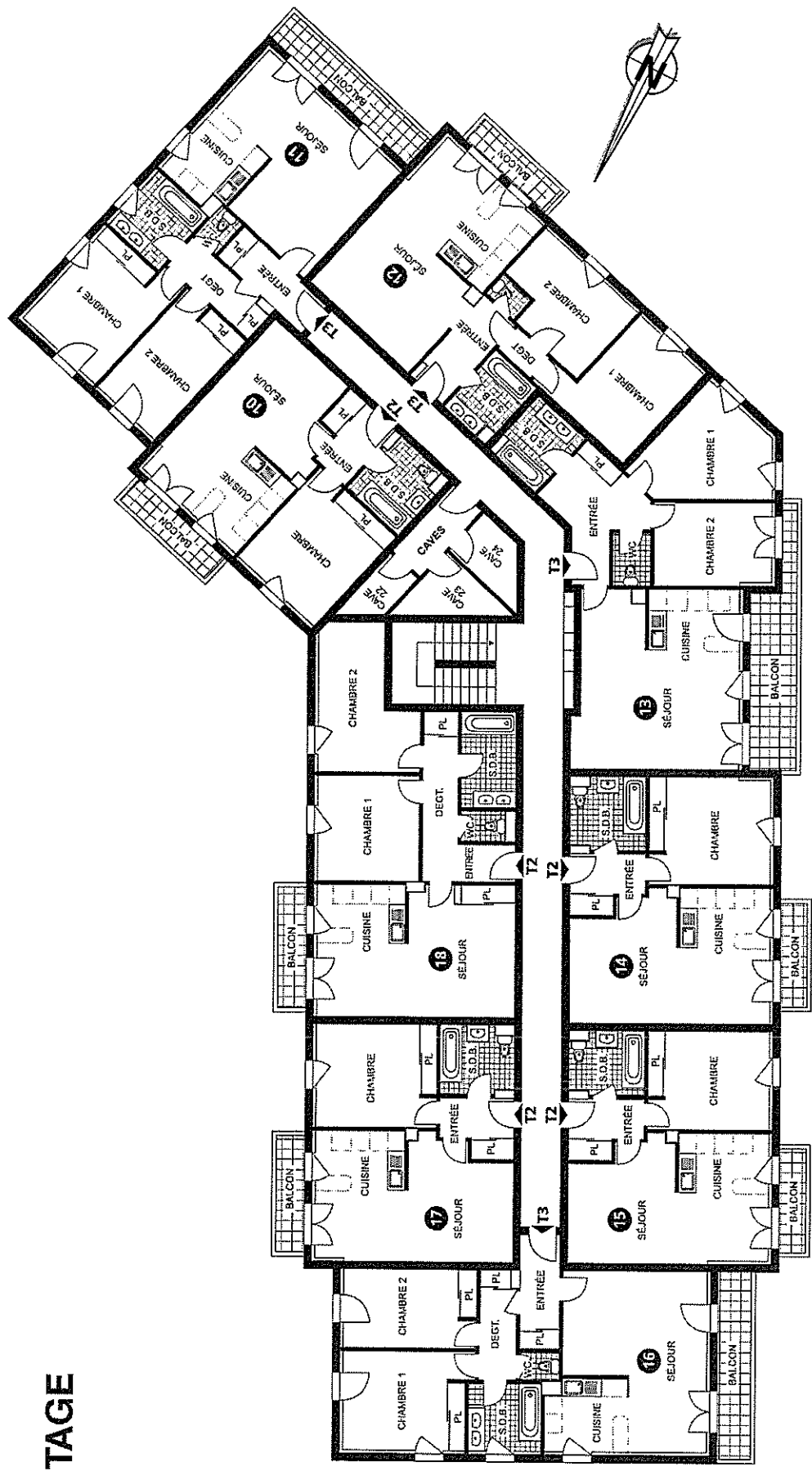




# Résidence Les Quatre Saisons

BOIS GRENIER - (59) NORD

## 1<sup>ER</sup> ETAGE

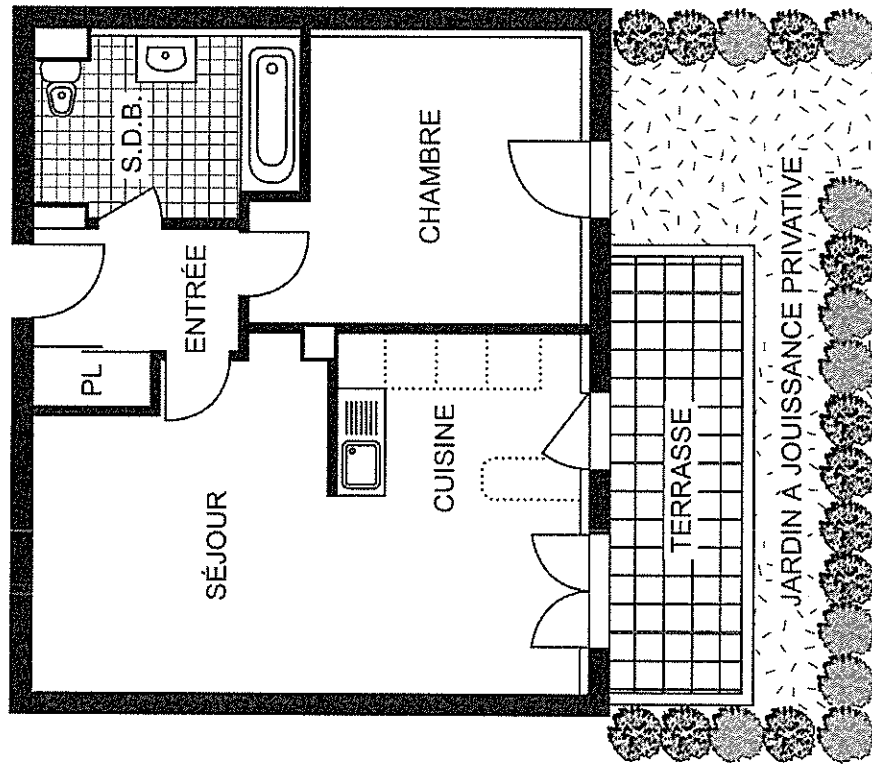


*Le Patrimoine, c'est Capital!*

DOCUMENT NON CONTRACTUEL NE POUVANT ETRE ANNEXE A UN ACTE NOTARIE - Exemple d'aménagement avec emplacement de meubles selon l'interprétation de l'architecte, se référer au descriptif de l'opération.

# Résidence Les Quatre Saisons

BOIS GRENIER - (59) NORD



**T2**

**Surface : 46,70 m<sup>2</sup>**

LOT N° 1 (Rez-de-jardin)

|                   |                      |
|-------------------|----------------------|
| Séjour            | 19,31 m <sup>2</sup> |
| Cuisine           | 5,70 m <sup>2</sup>  |
| Entrée (+placard) | 4,11 m <sup>2</sup>  |
| Chambre           | 11,44 m <sup>2</sup> |
| Salle de bains/WC | 6,14 m <sup>2</sup>  |
| Terrasse          | 9,26 m <sup>2</sup>  |

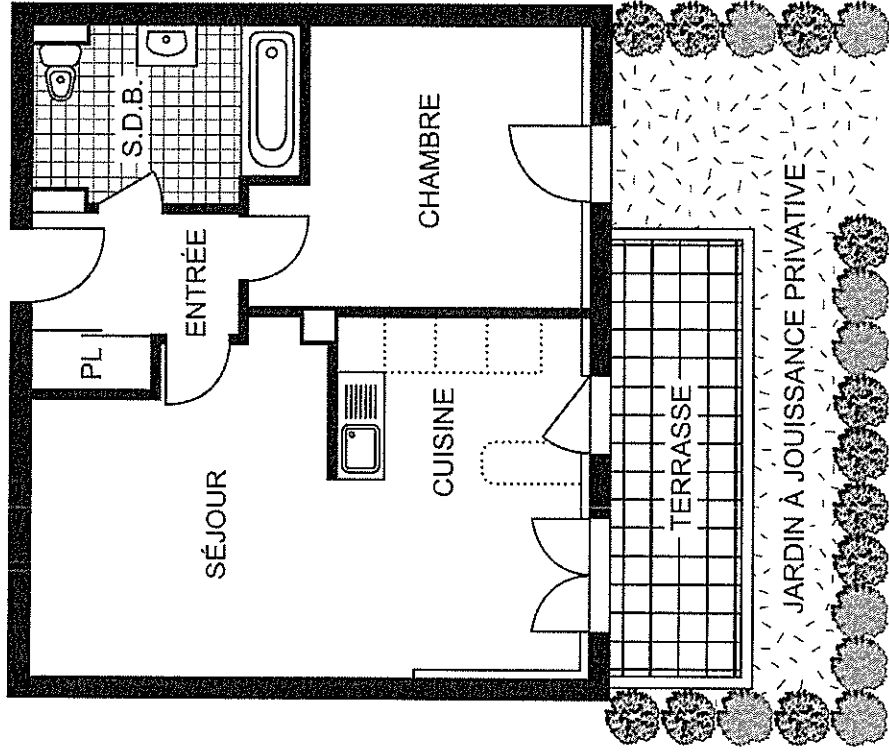
Jardin à jouissance  
privative

*Le Patrimoine, c'est Capital !*



# Résidence Les Quatre Saisons

BOIS GRENIER - (59) NORD



**T2**

**Surface : 46,44 m<sup>2</sup>**

LOT N° 2 (Rez-de-jardin)

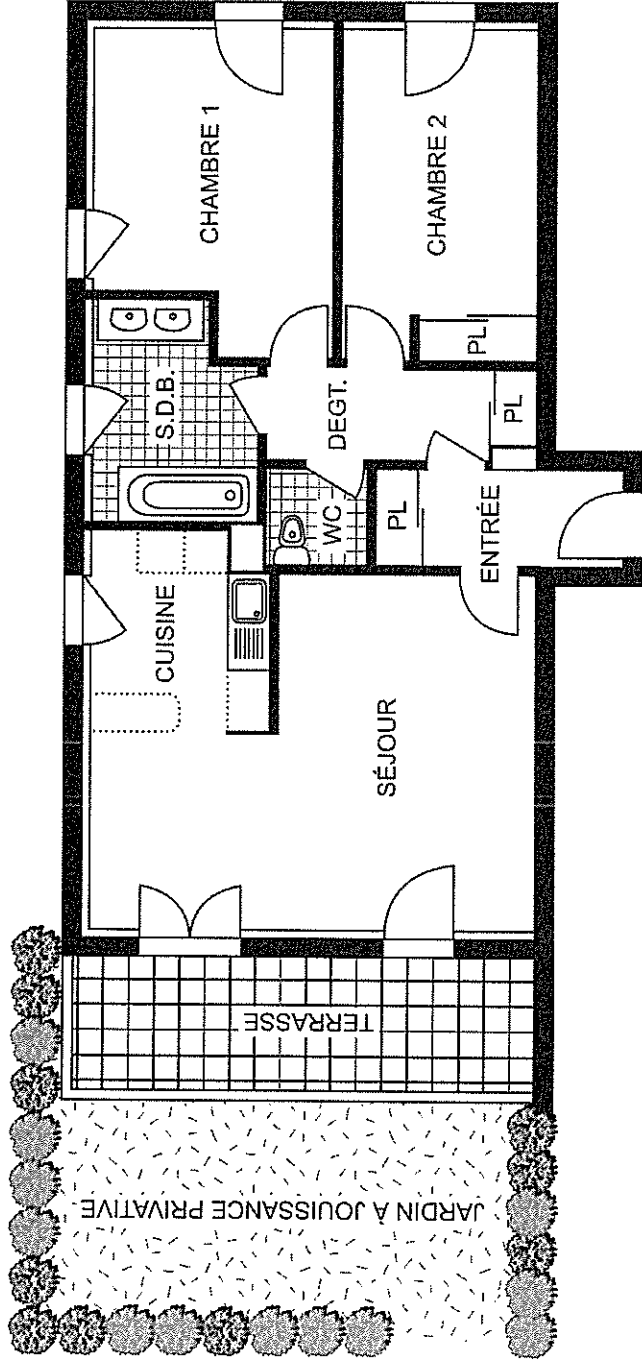
|                   |                      |
|-------------------|----------------------|
| Séjour            | 19,05 m <sup>2</sup> |
| Cuisine           | 5,70 m <sup>2</sup>  |
| Entrée (+placard) | 4,11 m <sup>2</sup>  |
| Chambre           | 11,44 m <sup>2</sup> |
| Salle de bains/WC | 6,14 m <sup>2</sup>  |
| Terrasse          | 9,28 m <sup>2</sup>  |

Jardin à jouissance  
privative

*Le Patrimoine, c'est Capital !*

# Résidence Les Quatre Saisons

BOIS GRENIER - (59) NORD



**T3**

**Surface : 65,83 m<sup>2</sup>**

LOT N° 3 (Rez-de-jardin)

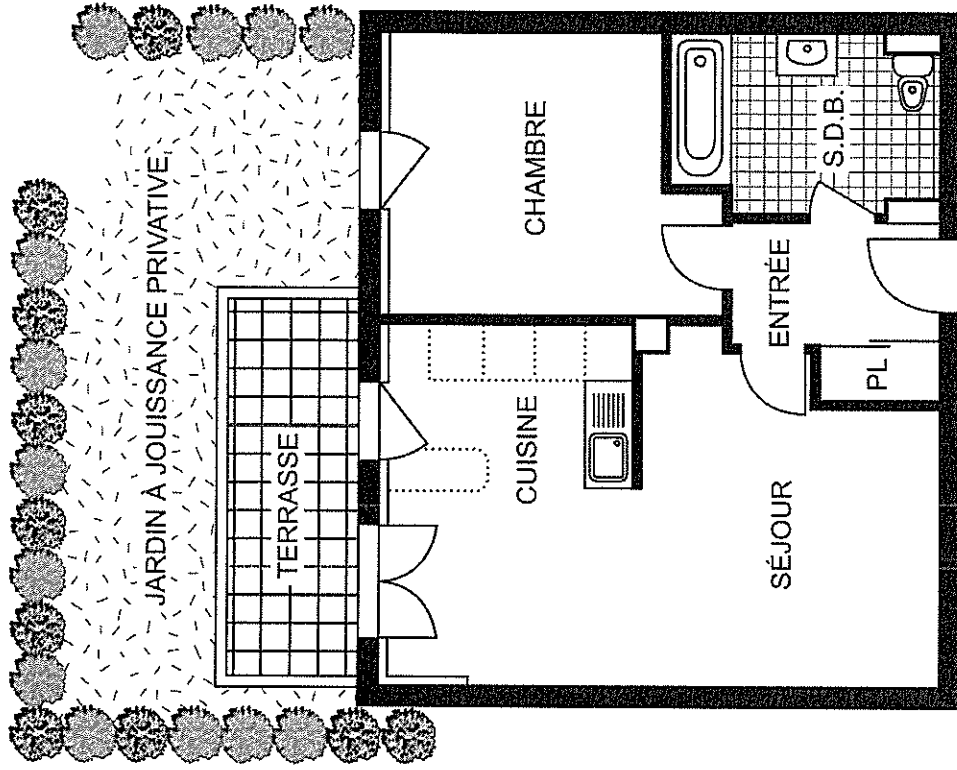
|                      |                      |
|----------------------|----------------------|
| Séjour               | 21,10 m <sup>2</sup> |
| Cuisine              | 5,72 m <sup>2</sup>  |
| Entrée (+placard)    | 4,47 m <sup>2</sup>  |
| Chambre 1            | 11,96 m <sup>2</sup> |
| Chambre 2 (+placard) | 10,97 m <sup>2</sup> |
| Salle de bains       | 5,45 m <sup>2</sup>  |
| Degt. (+placard)     | 4,27 m <sup>2</sup>  |
| WC                   | 1,89 m <sup>2</sup>  |
| Terrasse             | 11,51 m <sup>2</sup> |

Jardin à jouissance  
privative

*Le Patrimoine, c'est Capital!*

# Résidence Les Quatre Saisons

BOIS GRENIER - (59) NORD



**T2**

**Surface : 46,57 m<sup>2</sup>**

LOT N° 4 (Rez-de-jardin)

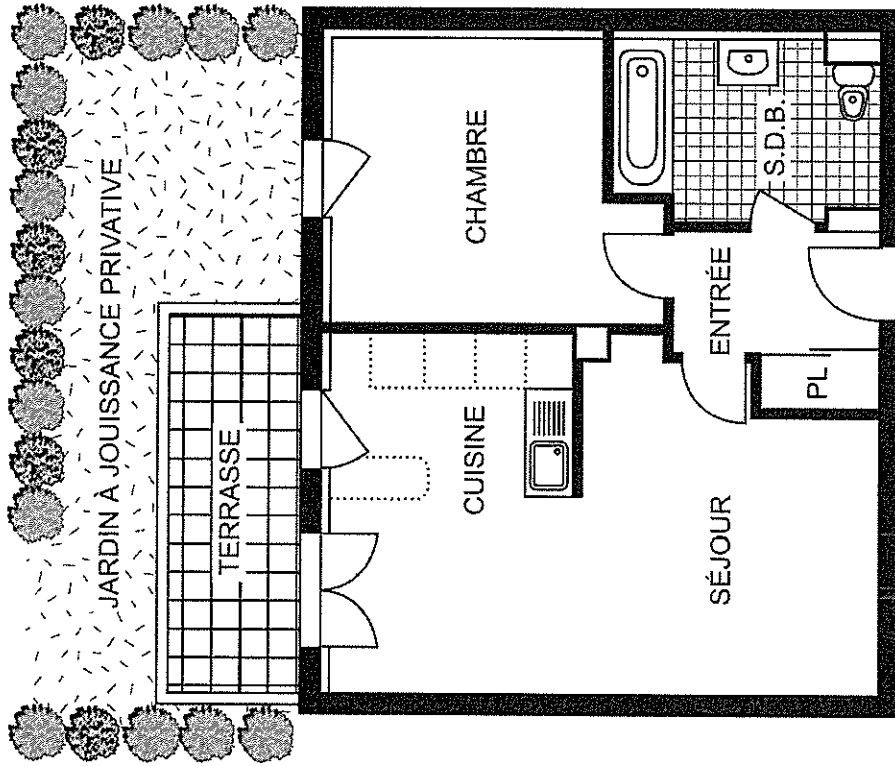
|                   |                      |
|-------------------|----------------------|
| Séjour            | 19,18 m <sup>2</sup> |
| Cuisine           | 5,70 m <sup>2</sup>  |
| Entrée (+placard) | 4,11 m <sup>2</sup>  |
| Chambre           | 11,44 m <sup>2</sup> |
| Salle de bains/WC | 6,14 m <sup>2</sup>  |
| Terrasse          | 7,99 m <sup>2</sup>  |

Jardin à jouissance  
privative

*Le Patrimoine, c'est Capital !*

# Résidence Les Quatre Saisons

BOIS GRENIER - (59) NORD



**T2**

**Surface : 46,74 m<sup>2</sup>**

LOT N° 5 (Rez-de-jardin)

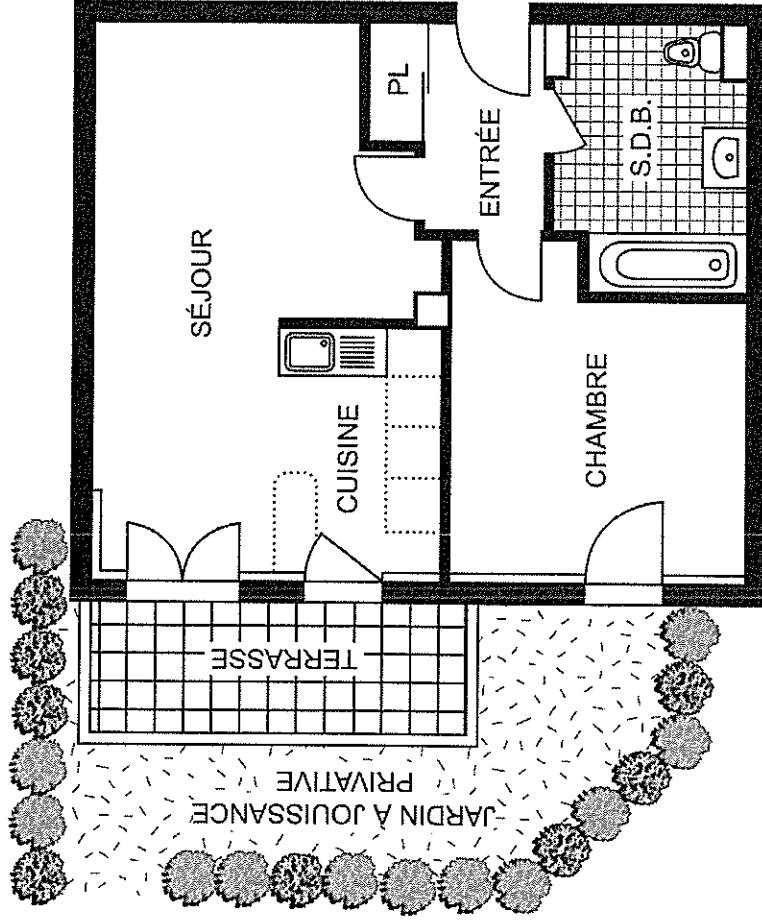
|                   |                      |
|-------------------|----------------------|
| Séjour            | 19,31 m <sup>2</sup> |
| Cuisine           | 5,70 m <sup>2</sup>  |
| Entrée (+placard) | 4,11 m <sup>2</sup>  |
| Chambre           | 11,44 m <sup>2</sup> |
| Salle de bains/WC | 6,18 m <sup>2</sup>  |
| Terrasse          | 7,99 m <sup>2</sup>  |

Jardin à jouissance  
privative



# Résidence Les Quatre Saisons

BOIS GRENIER - (59) NORD



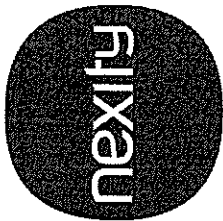
**T2**

**Surface : 46,32 m<sup>2</sup>**

LOT N° 6 (Rez-de-jardin)

|                                  |                      |
|----------------------------------|----------------------|
| Séjour                           | 18,93 m <sup>2</sup> |
| Cuisine                          | 5,70 m <sup>2</sup>  |
| Entrée (+placard)                | 4,11 m <sup>2</sup>  |
| Chambre                          | 11,44 m <sup>2</sup> |
| Salle de bains/WC                | 6,14 m <sup>2</sup>  |
| Terrasse                         | 7,48 m <sup>2</sup>  |
| Jardin à jouissance<br>privative |                      |

*Le Patrimoine, c'est Capital!*

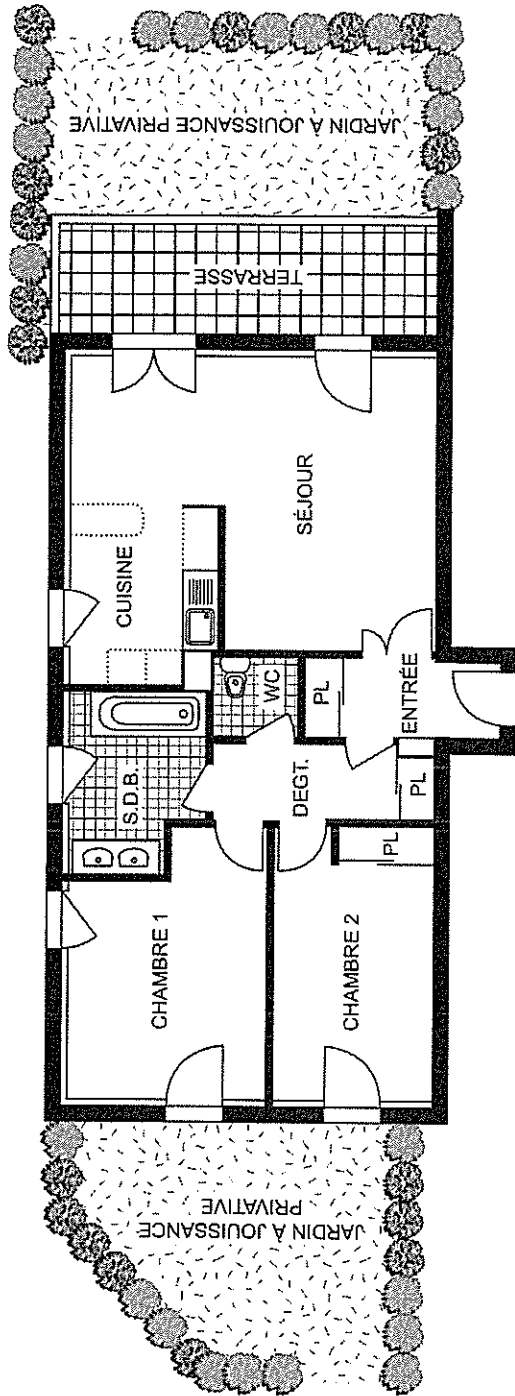


# Résidence Les Quatre Saisons

BOIS GRENIER - (59) NORD

T3

Surface : 65,83 m<sup>2</sup>



LOT N° 7 (Rez-de-jardin)

|                      |                      |
|----------------------|----------------------|
| Séjour               | 21,10 m <sup>2</sup> |
| Cuisine              | 5,72 m <sup>2</sup>  |
| Entrée (+placard)    | 4,47 m <sup>2</sup>  |
| Chambre 1            | 11,96 m <sup>2</sup> |
| Chambre 2 (+placard) | 10,97 m <sup>2</sup> |
| Salle de bains       | 5,45 m <sup>2</sup>  |
| Degt. (+placard)     | 4,27 m <sup>2</sup>  |
| WC                   | 1,89 m <sup>2</sup>  |
| Terrasse             | 11,49 m <sup>2</sup> |

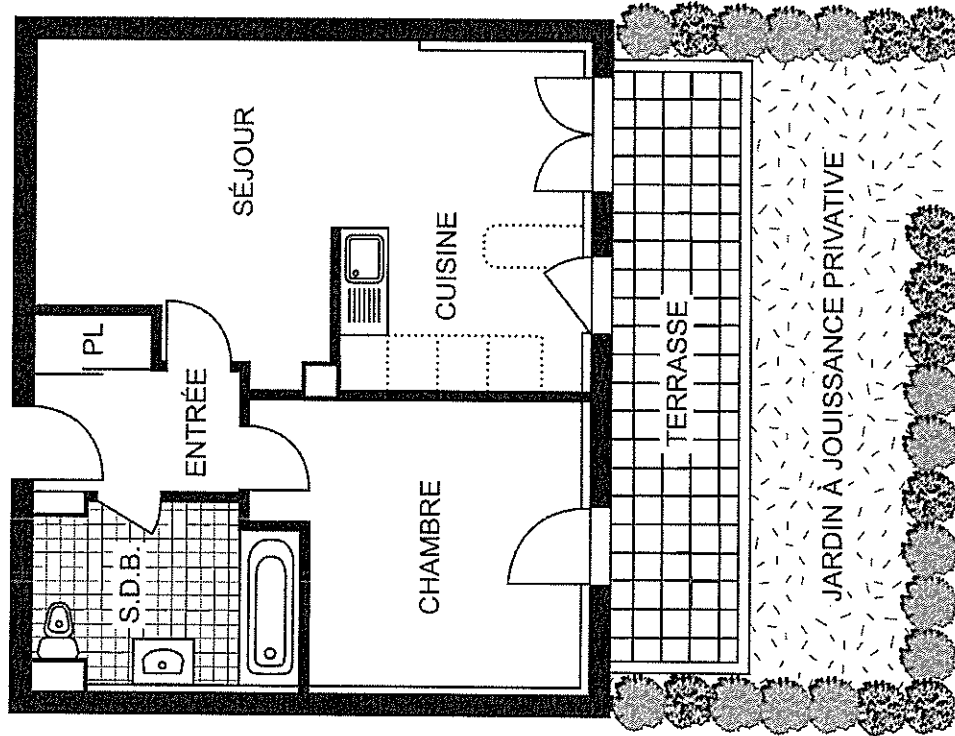
Jardin à jouissance  
privative

*Le Patrimoine, c'est Capital!*



# Résidence Les Quatre Saisons

BOIS GRENIER - (59) NORD



**T2**

**Surface : 46,10 m<sup>2</sup>**

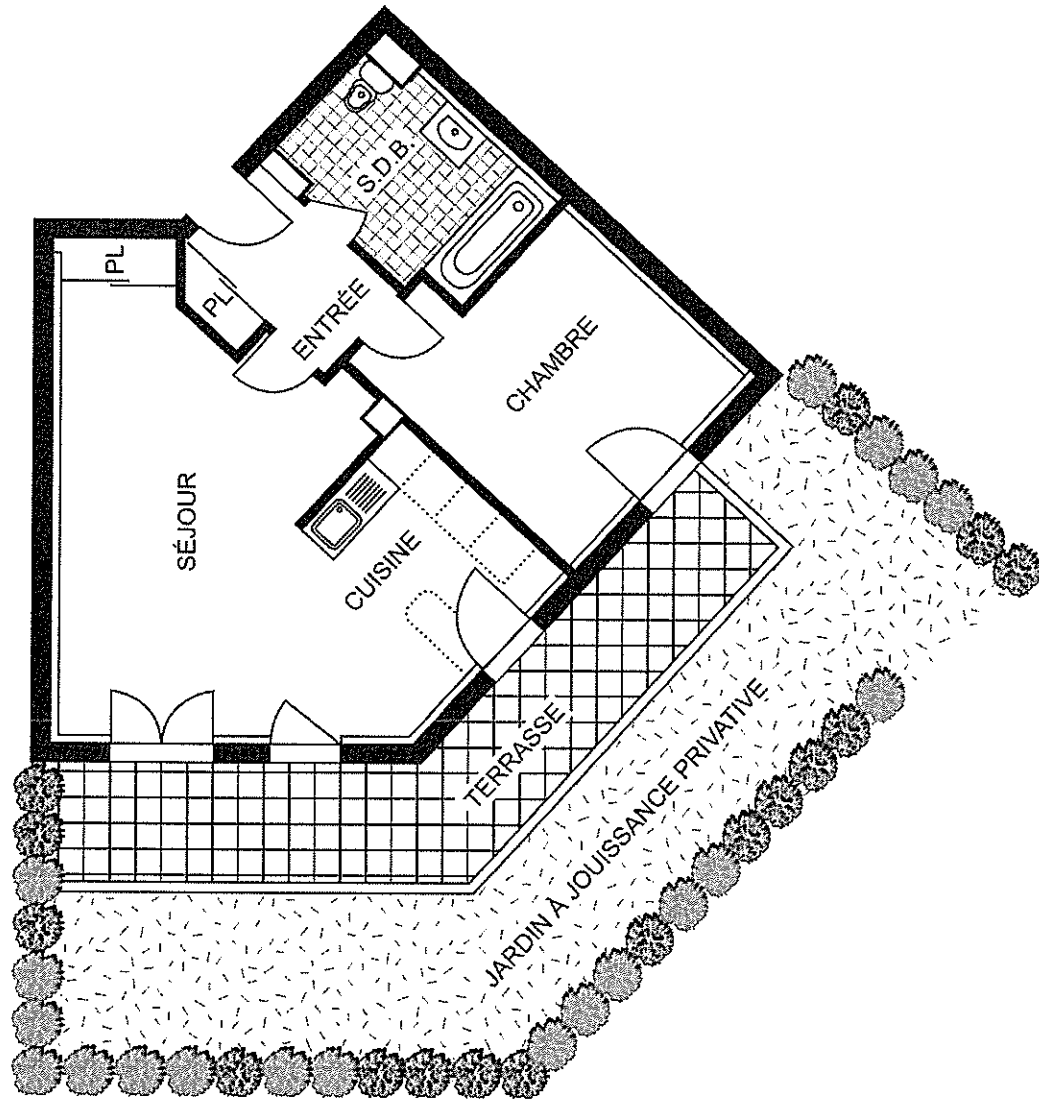
LOT N° 8 (Rez-de-jardin)

|                   |                      |
|-------------------|----------------------|
| Séjour            | 18,71 m <sup>2</sup> |
| Cuisine           | 5,70 m <sup>2</sup>  |
| Entrée (+placard) | 4,11 m <sup>2</sup>  |
| Chambre           | 11,44 m <sup>2</sup> |
| Salle de bains/WC | 6,14 m <sup>2</sup>  |
| Terrasse          | 12,56 m <sup>2</sup> |

Jardin à jouissance  
privative

# Résidence Les Quatre Saisons

BOIS GRENIER - (59) NORD



**T2**

**Surface : 49,49 m<sup>2</sup>**

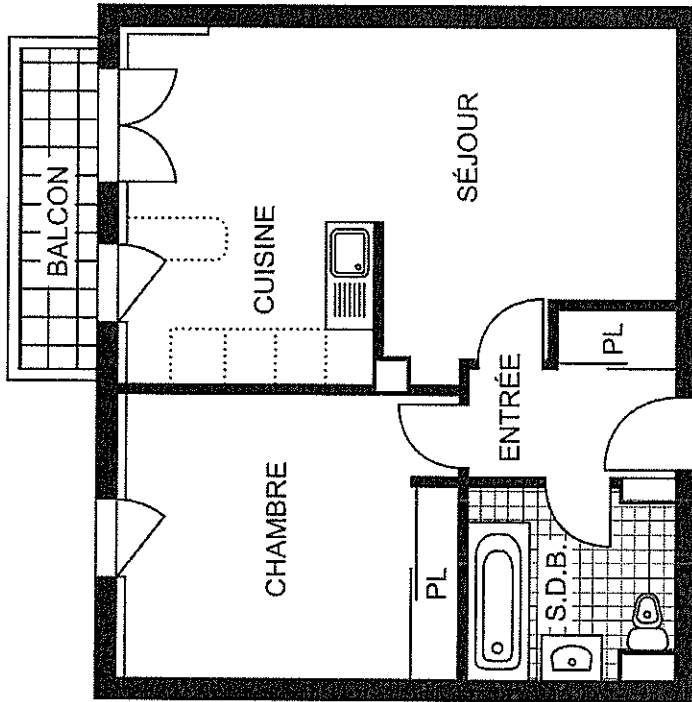
LOT N° 9 (Rez-de-jardin)

|                   |                      |
|-------------------|----------------------|
| Séjour (+placard) | 22,27 m <sup>2</sup> |
| Cuisine           | 5,70 m <sup>2</sup>  |
| Entrée (+placard) | 3,94 m <sup>2</sup>  |
| Chambre           | 11,44 m <sup>2</sup> |
| Salle de bains/WC | 6,14 m <sup>2</sup>  |
| Terrasse          | 18,65 m <sup>2</sup> |

Jardin à jouissance  
privative

# Résidence Les Quatre Saisons

BOIS GRENIER - (59) NORD



**T2**

**Surface : 46,32 m<sup>2</sup>**

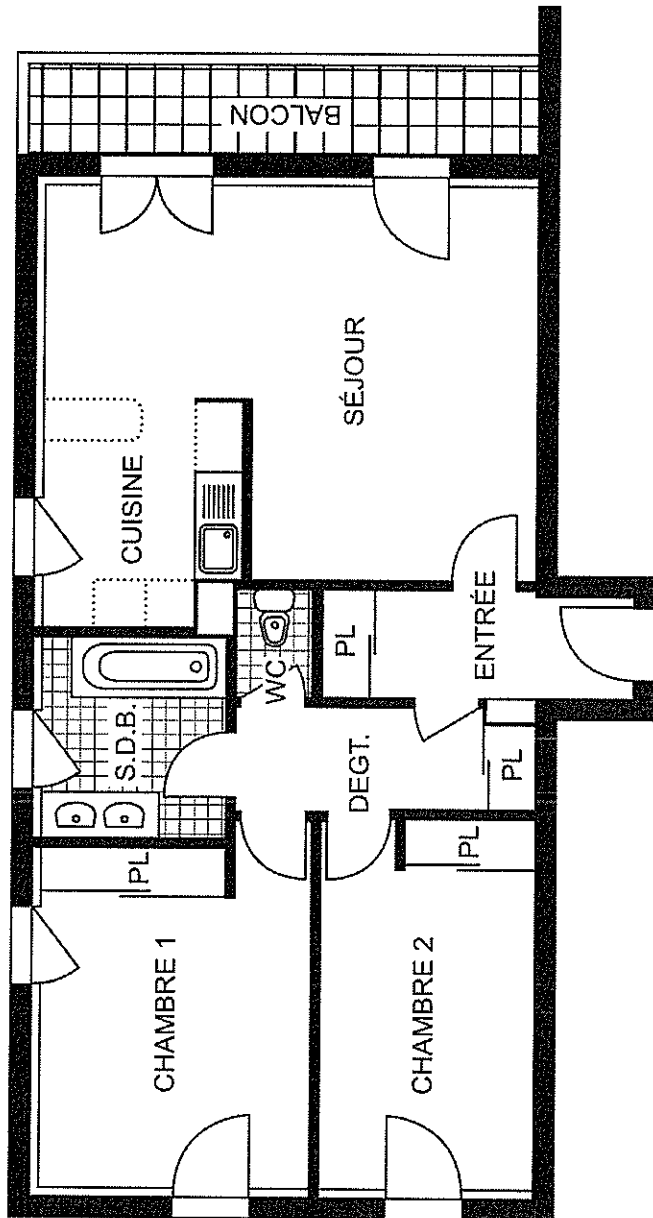
LOT N° 10 (1<sup>er</sup> étage)

|                    |                      |
|--------------------|----------------------|
| Séjour             | 18,93 m <sup>2</sup> |
| Cuisine            | 5,70 m <sup>2</sup>  |
| Entrée (+placard)  | 4,11 m <sup>2</sup>  |
| Chambre (+placard) | 12,64 m <sup>2</sup> |
| Salle de bains/WC  | 4,94 m <sup>2</sup>  |
| Balcon             | 2,88 m <sup>2</sup>  |

*Le Patrimoine, c'est Capital !*

# Résidence Les Quatre Saisons

BOIS GRENIER - (59) NORD



**T3**

**Surface : 65,83 m<sup>2</sup>**

LOT N° 11 (1<sup>er</sup> étage)

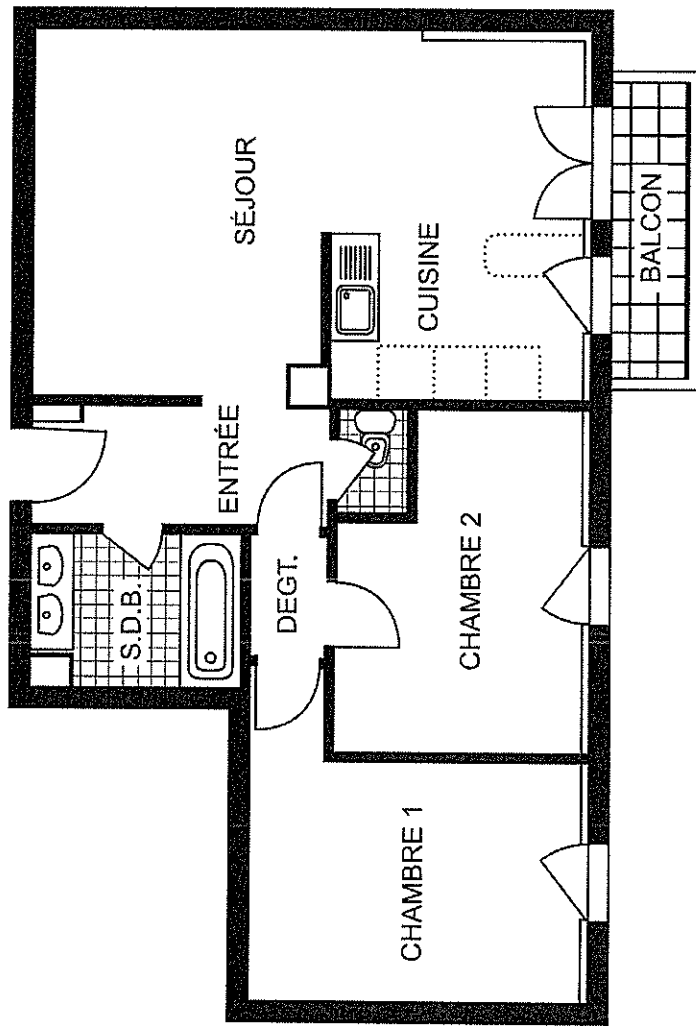
|                      |                      |
|----------------------|----------------------|
| Séjour               | 21,10 m <sup>2</sup> |
| Cuisine              | 5,72 m <sup>2</sup>  |
| Entrée (+placard)    | 5,01 m <sup>2</sup>  |
| Chambre 1 (+placard) | 12,58 m <sup>2</sup> |
| Chambre 2 (+placard) | 10,97 m <sup>2</sup> |
| Salle de bains       | 4,83 m <sup>2</sup>  |
| Degt. (+placard)     | 4,27 m <sup>2</sup>  |
| WC                   | 1,35 m <sup>2</sup>  |
| Balcon               | 5,86 m <sup>2</sup>  |

# Résidence Les Quatre Saisons

BOIS GRENIER - (59) NORD

**T3**

**Surface : 59,51 m<sup>2</sup>**

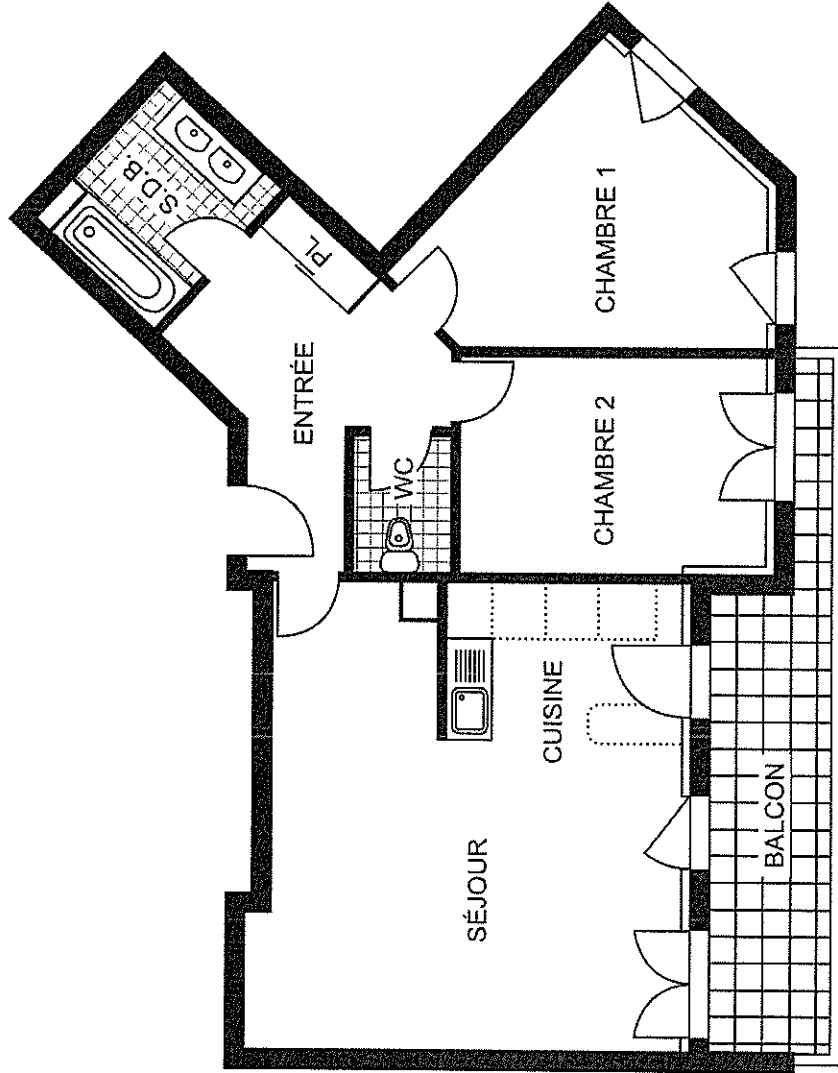


LOT N° 12 (1<sup>er</sup> étage)

|                |                      |
|----------------|----------------------|
| Séjour         | 20,49 m <sup>2</sup> |
| Cuisine        | 5,72 m <sup>2</sup>  |
| Entrée         | 5,30 m <sup>2</sup>  |
| Chambre 1      | 11,45 m <sup>2</sup> |
| Chambre 2      | 10,06 m <sup>2</sup> |
| Salle de bains | 4,16 m <sup>2</sup>  |
| Degt.          | 1,27 m <sup>2</sup>  |
| WC             | 1,06 m <sup>2</sup>  |
| Balcon         | 2,56 m <sup>2</sup>  |

# Résidence Les Quatre Saisons

BOIS GRENIER - (59) NORD



**T3**

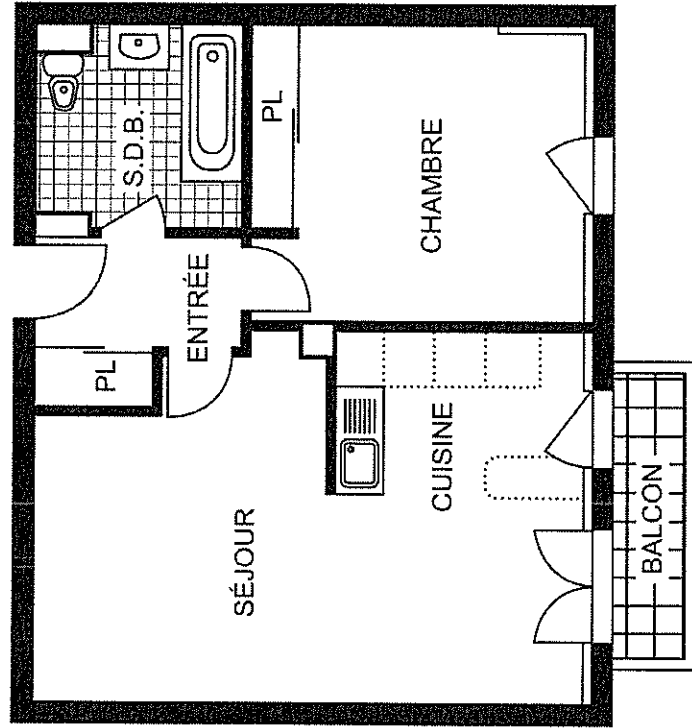
**Surface : 65,88 m<sup>2</sup>**

LOT N° 13 (1<sup>er</sup> étage)

|                   |                      |
|-------------------|----------------------|
| Séjour            | 24,17 m <sup>2</sup> |
| Cuisine           | 5,80 m <sup>2</sup>  |
| Entrée (+placard) | 8,43 m <sup>2</sup>  |
| Chambre 1         | 11,02 m <sup>2</sup> |
| Chambre 2         | 9,95 m <sup>2</sup>  |
| Salle de bains    | 4,77 m <sup>2</sup>  |
| WC                | 1,74 m <sup>2</sup>  |
| Balcon            | 9,24 m <sup>2</sup>  |

# Résidence Les Quatre Saisons

BOIS GRENIER - (59) NORD



**T2**

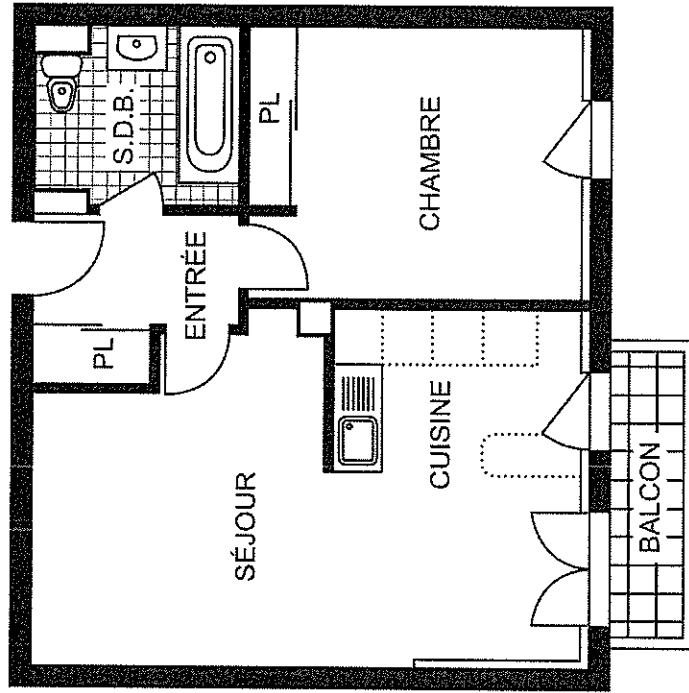
**Surface : 47,33 m<sup>2</sup>**

LOT N° 14 (1<sup>er</sup> étage)

|                    |                      |
|--------------------|----------------------|
| Séjour             | 19,31 m <sup>2</sup> |
| Cuisine            | 5,70 m <sup>2</sup>  |
| Entrée (+placard)  | 4,11 m <sup>2</sup>  |
| Chambre (+placard) | 13,04 m <sup>2</sup> |
| Salle de bains/MC  | 5,17 m <sup>2</sup>  |
| Balcon             | 2,56 m <sup>2</sup>  |

# Résidence Les Quatre Saisons

BOIS GRENIER - (59) NORD



**T2**

**Surface : 46,44 m<sup>2</sup>**

LOT N° 15 (1<sup>er</sup> étage)

|                    |                      |
|--------------------|----------------------|
| Séjour             | 19,05 m <sup>2</sup> |
| Cuisine            | 5,70 m <sup>2</sup>  |
| Entrée (+placard)  | 4,11 m <sup>2</sup>  |
| Chambre (+placard) | 12,64 m <sup>2</sup> |
| Salle de bains/MC  | 4,94 m <sup>2</sup>  |
| Balcon             | 2,56 m <sup>2</sup>  |

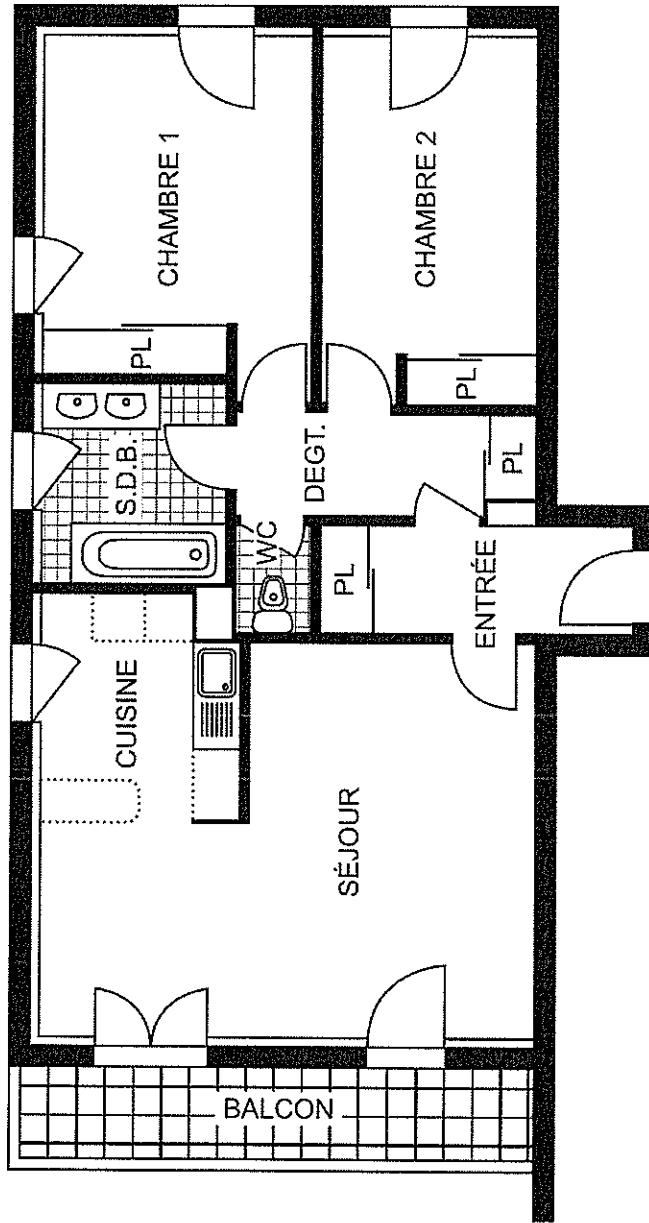


# Résidence Les Quatre Saisons

BOIS GRENIER - (59) NORD

## T3

Surface : 65,83 m<sup>2</sup>

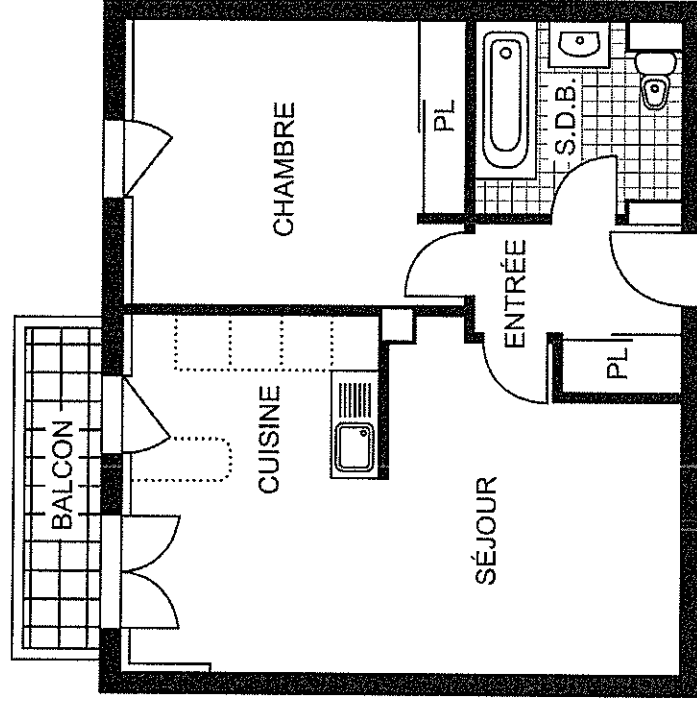


LOT N° 16 (1<sup>er</sup> étage)

|                      |                      |
|----------------------|----------------------|
| Séjour               | 21,10 m <sup>2</sup> |
| Cuisine              | 5,72 m <sup>2</sup>  |
| Entrée (+placard)    | 4,47 m <sup>2</sup>  |
| Chambre 1 (+placard) | 12,58 m <sup>2</sup> |
| Chambre 2 (+placard) | 10,97 m <sup>2</sup> |
| Salle de bains       | 4,83 m <sup>2</sup>  |
| Degt. (+placard)     | 4,27 m <sup>2</sup>  |
| WC                   | 1,89 m <sup>2</sup>  |
| Balcon               | 5,86 m <sup>2</sup>  |

# Résidence Les Quatre Saisons

BOIS GRENIER - (59) NORD



**T2**

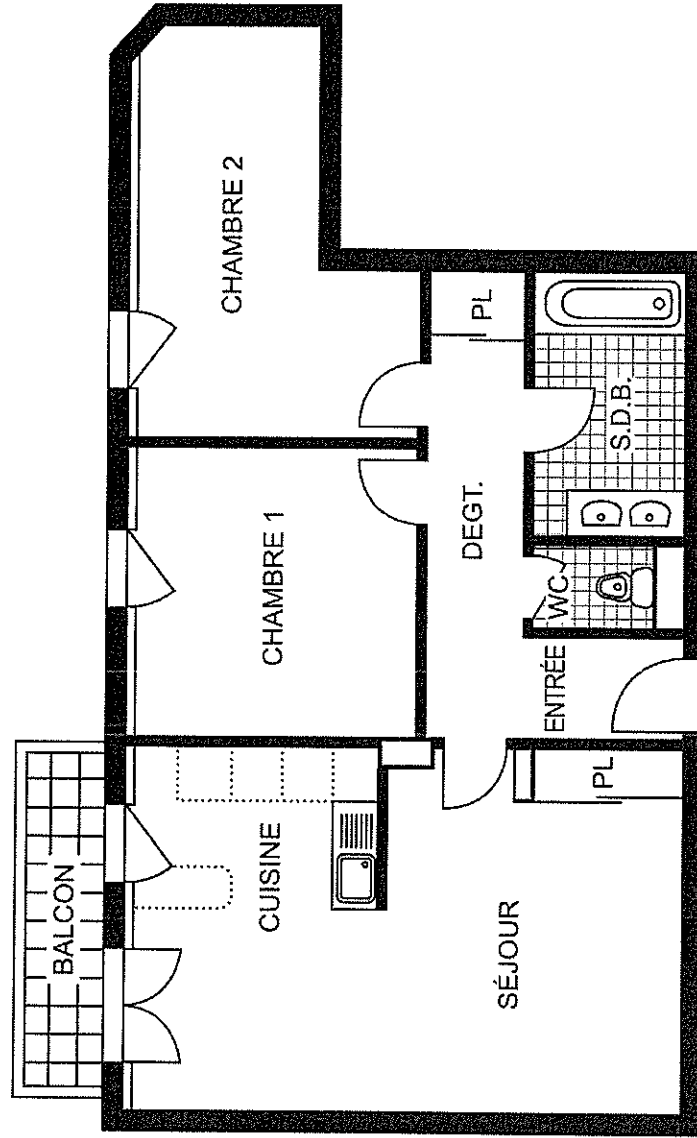
**Surface : 46,57 m<sup>2</sup>**

LOT N° 17 (1<sup>er</sup> étage)

|                    |                      |
|--------------------|----------------------|
| Séjour             | 19,18 m <sup>2</sup> |
| Cuisine            | 5,70 m <sup>2</sup>  |
| Entrée (+placard)  | 4,11 m <sup>2</sup>  |
| Chambre (+placard) | 12,64 m <sup>2</sup> |
| Salle de bains WC  | 4,94 m <sup>2</sup>  |
| Balcon             | 2,88 m <sup>2</sup>  |

# Résidence Les Quatre Saisons

BOIS GRENIER - (59) NORD



## T3

Surface : 65,63 m<sup>2</sup>

LOT N° 18 (1<sup>er</sup> étage)

|                   |                      |
|-------------------|----------------------|
| Séjour (+placard) | 21,03 m <sup>2</sup> |
| Cuisine           | 5,70 m <sup>2</sup>  |
| Entrée            | 3,85 m <sup>2</sup>  |
| Chambre 1         | 11,26 m <sup>2</sup> |
| Chambre 2         | 12,63 m <sup>2</sup> |
| Salle de bains    | 5,04 m <sup>2</sup>  |
| Degt. (+placard)  | 4,82 m <sup>2</sup>  |
| WC                | 1,30 m <sup>2</sup>  |
| Balcon            | 2,88 m <sup>2</sup>  |